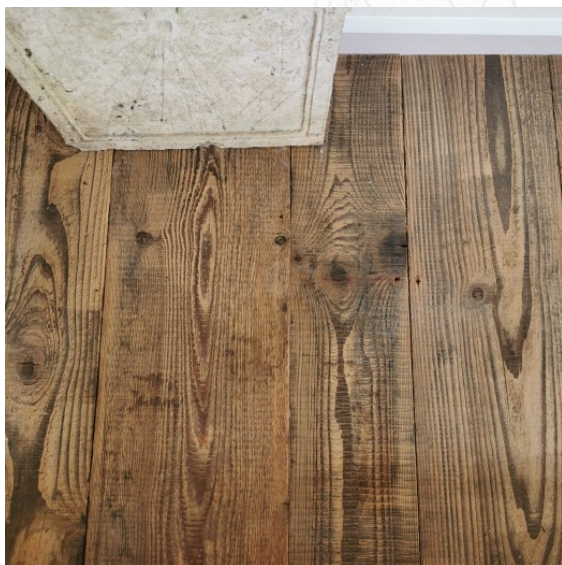


## Plancher brossé en sapin fin 19ème



Ref. A1261.1

**Matériaux :** Sapin  
**Époque :** XIX<sup>e</sup>

**Description :**

Lot de plancher en sapin ancien.

- Longueur des lames : 4 m.
- Largeur des lames : 15 à 28 cm.
- Épaisseur : 26 mm.

Peut être vendu prêt à la pose :

- Qualibrage en épaisseur
- Réalisation d'un assemblage rainures - languettes.